

Im Kernfachstudiengang ist eine Kombination aus einem Kernfach (KF) und einem (anderen\*) Ergänzungsfach (EF) notwendig.

\*Ausnahme: Romanistik

	KF	EF
Anglistik und Amerikanistik	ja	ja
Antike Kultur	nein	ja
Germanistik	ja	ja
Geschichte	ja	ja
Jiddische Kultur, Sprache und Literatur	nein	ja
Jüdische Studien	ja	ja
Kommunikations- und Medienwissenschaft	nein	ja
Kunstgeschichte	ja	ja
Linguistik	nein	ja
Modernes Japan	ja	ja
Musikwissenschaft	nein	ja
Philosophie	ja	ja
Politikwissenschaft	nein	ja
Romanistik	ja	ja
Soziologie	nein	ja

## Fakten




<b>Fakultät</b>	Philosophische Fakultät
<b>Abschluss</b>	Bachelor of Arts [B.A.]
<b>Regelstudienzeit</b>	6 Semester
<b>Studienstart</b>	Wintersemester
<b>Zulassungsvoraussetzungen</b>	zulassungsbeschränkt [Orts-NC]
<b>Bewerbung</b>	<a href="http://www.hhu.de/ortsnc">www.hhu.de/ortsnc</a>
<b>Bewerbungsfrist</b>	15. Juli
<b>Info-Video</b>	<a href="http://www.hhu.de/hhumeinstudium">www.hhu.de/hhumeinstudium</a>
<b>Master-Studiengänge</b>	<a href="http://www.hhu.de/studienangebot">www.hhu.de/studienangebot</a>

## Studierenden Service Center

Montag bis Freitag, 8 bis 18 Uhr  
Gebäude 21.02  
Universitätsstraße 1, 40225 Düsseldorf  
Telefon 0211 81-12345  
E-Mail [studierendenservice@hhu.de](mailto:studierendenservice@hhu.de)



Information und Beratung [www.hhu.de/studieninteressierte](http://www.hhu.de/studieninteressierte)  
Studiengänge an der HHU [www.hhu.de/studienangebot](http://www.hhu.de/studienangebot)  
Auslandsaufenthalt [www.hhu.de/internationales](http://www.hhu.de/internationales)

 Studierendenservice  
 [http://Twitter.com/HHU\\_Aktuell](http://Twitter.com/HHU_Aktuell)  
 [ssc\\_hhu](https://www.instagram.com/ssc_hhu)

## Ansprechpartner\*innen im Fach

### Fachstudienberatung

Prof. Dr. Jürgen Wiener  
Gebäude 23.32, Ebene 04, Raum 74  
Telefon +49 211 81-11327  
E-Mail [juergen.wiener@uni-duesseldorf.de](mailto:juergen.wiener@uni-duesseldorf.de)

[www.kunstgeschichte.hhu.de](http://www.kunstgeschichte.hhu.de)

 [kunstgeschichte.hhu](https://www.instagram.com/kunstgeschichte.hhu)

 Institut für Kunstgeschichte an der HHU

### Fachschaft

Gebäude 23.32, Ebene 04, Raum 64  
E-Mail [fskunstg@phil-fak.uni-duesseldorf.de](mailto:fskunstg@phil-fak.uni-duesseldorf.de)

[www.kunstgeschichte.hhu.de/fachschaft/fachschaft](http://www.kunstgeschichte.hhu.de/fachschaft/fachschaft)

Fotos: © HHU/Ivo Mayr (1);

© Jeff Koons @Alfredte Wikimedia Commons (2r)

© C2RMF: Galerie de tableaux en très haute définition:  
image page Wikimedia Commons (2l)

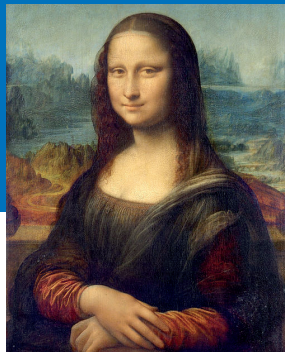
Stand: 05/2019

# Kunstgeschichte

Bachelor  
of Arts



„Kunst wird erst dann interessant, wenn wir vor irgendetwas stehen, das wir nicht gleich restlos erklären können.“ Christoph Schlingensief



Der Bachelorstudiengang Kunstgeschichte vermittelt auf einer breiten Basis von Modulen mit unterschiedlichen Lehrformaten ein fundiertes Kernwissen im Bereich Kunstgeschichte. Überblicksseminare zu Methoden und Formen in der Kunstgeschichte, die das gesamte Epochenpektrum von der Spätantike bis zur Gegenwart abdecken, werden durch thematisch tiefer greifende Vorlesungen, Basisseminare und praktisch orientierte Übungen sowie Exkursionen ergänzt.

Im Fach Kunstgeschichte erforschen wir die Werkprozesse, Gestaltungsformen, Bedeutungen, Funktionen, Kontexte (historisch, ideell, politisch, sozial, institutionell, individuell), Materialien und Techniken von Kunstwerken. Aspekte der Kunsttheorie, der Rezeptionsgeschichte und der Geschichte der eigenen Disziplin sind für uns ebenso relevant wie die visuellen Kulturen der neuen (Bild) Medien sowie die ästhetisch gestaltete Umwelt unserer pluralistischen Gesellschaft.

Die praxisbezogenen Studienbestandteile in Form von Übungen, Projektseminaren und einem zweimonatigen Praktikum erleichtern den Übergang ins Berufsleben. Auf mehrtägigen Studienreisen wird ein tiefgreifendes Verständnis für die Komplexität von Kunstsituationen

## Studienverlauf Bachelor Kunstgeschichte [Kernfach]

Semester	Module			
1. und 2. Studienjahr	<b>BASISMODUL I</b> Wissenschaftlich einführende kunstgeschichtliche Studien: Spätantike und Mittelalter	<b>BASISMODUL II</b> Wissenschaftlich einführende kunstgeschichtliche Studien: Renaissance bis frühe Moderne	<b>BASISMODUL III</b> Wissenschaftlich einführende kunstgeschichtliche Studien: Moderne bis Gegenwart	<b>BASISMODUL IV</b> Regionalwissenschaftliche und praxisbezogene Studien
	1 Seminar zur Methoden- und Formenlehre [2 SWS] [1 AP/7 CP]	1 Seminar zur Methoden- und Formenlehre [2 SWS] [1 AP/7 CP]	1 Seminar zur Methoden- und Formenlehre [2 SWS] [1 AP/7 CP]	1 Übung zur Kunst im Rheinland [2 SWS] [2 CP]
	1 Vorlesung [2 SWS] [2 CP]	1 Vorlesung [2 SWS] [2 CP]	1 Vorlesung [2 SWS] [2 CP]	1 Praxisbezogene Übung [2 SWS] [2 CP]
	1 Basisseminar [2 SWS] [1 AP/7 CP]	1 Basisseminar [2 SWS] [1 AP/7 CP]	1 Basisseminar [2 SWS] [1 AP/7 CP]	1 Übung Wissenschaftliches Arbeiten [2 SWS] [2 CP]
	[16 CP]	[16 CP]	[16 CP]	1 Übung vor Originalen mit Exkursion [4 Tage] [4CP] 1 Praktikum [mind. 8 Wochen] [8CP]
Abschlussjahr	<b>AUFBAUMODUL I</b> Wissenschaftlich vertiefte kunstgeschichtliche Studien I		<b>AUFBAUMODUL II</b> Wissenschaftlich vertiefte kunstgeschichtliche Studien I	
	1 Aufbauseminar mit methodischer und sächlicher Spezialisierung [2 SWS] [1 AP/7 CP]		1 Aufbauseminar mit methodischer und sächlicher Spezialisierung [2 SWS] [1 AP/7 CP]	
	1 Vorlesung mit methodischer und sächlicher Spezialisierung [2 SWS] [1 AP/7 CP]		1 Vorlesung mit methodischer und sächlicher Spezialisierung [2 SWS] [1 AP/7 CP]	
	[11 CP]		[10 CP]	
	Bachelorarbeit (30-50 Seiten) [12 CP]		1 Übung vor Originalen mit Exkursion [5 Tage] [5CP] 1 Praxisbezogene Übung [2 SWS] [2 CP] 1 Praxisbezogene Übung [2 SWS] [2 CP]	
[9 CP]				

in Städten oder Kunstlandschaften vermittelt. Neben Exkursionen werden Auslandsaufenthalte gefördert und aktuelle Berufsfelder präsentiert. Kooperationen mit zahlreichen renommierten Museen und Institutionen in einem der dichtesten Kulturräume Europas ermöglichen spannende Begegnungen mit Expert\*innen, inspirierende Fachtagungen und außergewöhnliche Forschungs- und Ausstellungsprojekte.

Die Berufsfelder für Kunsthistoriker\*innen sind weit gefächert: Museen, Galerien, Kunstvereine, Kulturämter, Denkmalpflege, PR-Agenturen, Kulturmanagement, Versicherungsunternehmen, Werbeagenturen und vieles mehr. Ziel des Studiums ist es, auf die Anforderungen einer zunehmend durch Massenmedien geprägten Berufswelt vorzubereiten und eine kritische Bildkompetenz auszubilden.